

254

PREMIO ELECTROCLUB

AL MEJOR PRODUCTO
DEL AÑO 2016

Pág. 6-11



Los clientes de Electroclub premian al producto más práctico, innovador y eficiente

NOVEDADES DEL SECTOR

**SIEMENS: LÍDERES EN
INNOVACIÓN EN BAJA TENSIÓN**

Pág. 14-17

CONOCE A NUESTROS SOCIOS

DESCUBRIENDO A ELEKO GALICIA

Pág. 19-21

ACTUALIDAD

**TODO LO QUE DEBES SABER
SOBRE LA FIBRA ÓPTICA**

Pág. 22-25

NUEVO AÑO, NUEVOS RETOS

Iniciamos un nuevo año y la sensación de tener por delante un largo camino que recorrer lleno de retos es, probablemente, compartida por muchos de nosotros. Y en el caso de Electroclub este año se hace especialmente evidente tras los proyectos iniciados durante el pasado 2015.

Tres han sido las líneas de trabajo en las que hemos centrado nuestros esfuerzos. La puesta en marcha de nuestro primer plan de marketing, ha supuesto una nueva ocasión de trabajar de forma centralizada, aportando nuevos servicios a los Asociados y nuevas líneas de acción conjunta con nuestros proveedores. En segundo lugar, el desarrollo de la estrategia digital del Grupo, y su definición en acciones concretas, ha supuesto la apuesta por potenciar nuevos canales de relación y comunicación con el mercado. Pero sin duda la integración con el Grupo Alda hará que el ejercicio 2015 se recuerde como uno de los más importantes de la historia del Grupo.

La suma de 21 nuevos Asociados, representa la apuesta definitiva por un modelo de distribución al que damos forma a empresas de carácter familiar, que por decisión propia, decidimos compartir esfuerzos para mantener nuestra independencia en un entorno competitivo dominado por compañías de perfil multinacional, con criterios de gestión no siempre coincidentes con los nuestros.

Gracias a este movimiento estratégico nos convertimos en líderes del mercado nacional y reforzamos la posición de liderazgo global de Imelco. Un movimiento que deberá ser desarrollado convenientemente en los próximos años, comenzando por este 2016 que acabamos de iniciar, en el cual nuestras 50 empresas asociadas aunarán esfuerzos para seguir construyendo y afianzando este posicionamiento de liderazgo.

Óscar Cantaré
Presidente de Electroclub

4-5

ARTÍCULO INTERNO

5

Iniciamos 2016 con 21 empresas asociadas más.

6-11

PREMIOS ELECTROCLUB

6

Premios Electroclub al mejor producto del año 2016.

12-17

NOVEDADES DEL SECTOR

12

OSRAM

Tiras Led Value Flex ®

14

SIEMENS

Líderes en innovación en Baja Tensión.

19-21

CONOCE A NUESTROS SOCIOS

19

DESCUBRIENDO A ELEKO GALICIA

22-27

ACTUALIDAD

22

Todo lo que debes saber sobre la Fibra Óptica.

26

Los 14 principales beneficios del Led.

28-31

¡EXTRA!

28

NOTICIAS

Día del cliente interno en Cadielsa.

Matelec Industrial se transforma para 2016.

Se aprueba el Real Decreto por el que se transpone la Directiva de Eficiencia Energética.

30

TURISMO

Ruta por los acantilados de las Rías Altas.

31

RECETA

Pulpo con almejas.

Unidos para liderar el futuro

Con la integración de Alda Grupo, Electroclub se convierte en **el mayor grupo nacional de distribución de material eléctrico**, reforzando el liderazgo internacional de IMELCO.



www.electroclub.com

INICIAMOS 2016 CON 21 EMPRESAS ASOCIADAS MÁS

Electroclub, en su Junta General extraordinaria celebrada el pasado día 12 de enero de 2016, aprobó la incorporación de 21 socios de Alda Grupo, con efectos a 1 de enero de 2016.

Alda Grupo y Electroclub, iniciaron conversaciones en enero de 2015, buscando puntos de encuentro entre ambos grupos. Estas conversaciones culminaron en septiembre de ese mismo año con las Asambleas de cada uno de los Grupos, en las que se decidió la integración para reforzar así la posición competitiva de todos sus Asociados, gracias al desarrollo centralizado de instrumentos que facilitaban su gestión y potenciaban su acción comercial a nivel local.

La suma de ambos Grupos representa la apuesta por un modelo de distribución de empresas de carácter familiar que, por decisión propia, deciden compartir esfuerzos para mantener su independencia en un entorno

competitivo marcado por el exceso de oferta, en el que la especialización de sus equipos, y la irrupción de nuevos canales de venta, obligan a no perder de vista la necesidad de seguir invirtiendo.

Desde Electroclub, estamos muy satisfechos por este acuerdo alcanzado con Alda Grupo, puesto que representa una oportunidad única para consolidarnos en el mercado e impulsar el papel de todos nuestros Socios en el mismo.

Además de convertirnos en líderes del mercado nacional de la distribución de material eléctrico con una cuota del 23%, reforzamos el liderazgo internacional de IMELCO.

Tras este acuerdo, de un valor estratégico enorme, **Electroclub agrupa a 50 asociados, 214 puntos de venta y representa una facturación superior a los 550 millones de euros.**



Durante el 2016, trabajaremos para estar a la altura de las expectativas que nosotros mismos nos hemos marcado, en colaboración con nuestros proveedores preferenciales y aportando nuestro esfuerzo para influir de forma positiva en un sector que parece consolidar una etapa de ligera recuperación.

PREMIOS ELECTROCLUB

PRODUCTO DEL AÑO 2016



Por primer año, Grupo Electroclub convoca el concurso para escoger el “Mejor Producto del Año 2016”.

14 de nuestros proveedores nos han presentado su producto más innovador, práctico e imprescindible de este año, para que los profesionales del sector eléctrico, a través de sus votaciones, escojan el que consideren el “Mejor Producto de 2016”.

¿CÓMO FUNCIONA?

Aquí te presentamos los 14 productos que han entrado a participar en esta primera convocatoria del concurso “Mejor Producto del Año”. Ahora te toca a ti escoger cuál es el que consideras mejor, por ser más innovador, más práctico, más útil, ... ¡o todo ello a la vez!

Durante esta primera ronda, que durará hasta el 5 de mayo, eliminaremos a los 6 productos que hayan recibido menos votaciones y los 8 restantes entrarán a participar en la segunda ronda de eliminación, de la que informaremos en el próximo número de la revista Informa que publicaremos en mayo.

*Puedes consultar los términos y condiciones aplicables a este concurso en la web del mismo (<https://electroclub.wishpond.com/concurso/>)

¡VOTA AHORA Y GANA!

Escoge a tu favorito votando online en la siguiente URL: <https://electroclub.wishpond.com/concurso/>

VOTA Y GANA UNA TABLET ASUS 4G DE 64GB VALORADA EN MÁS DE 300€

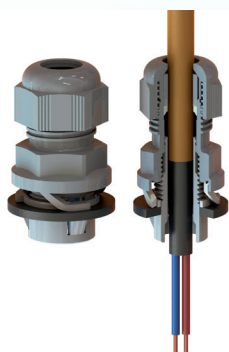


1

PRENSAESTOPAS "GADI-QUICK" DE GAESTOPAS

POR QUÉ DEBERÍA GANAR: Gaestopas presenta el revolucionario prensaestopas "GADI-QUICK". Sin rosca y sin necesidad de contra-tuercas, lo que permite su instalación en aquellos cuadros y cajas donde el espacio no permite el uso de herramientas de apriete de las tuercas. Simplemente inserte y gire hasta alcanzar el apriete deseado.

Posee una eficiencia de montaje un 75% superior a la de los prensaestopas habituales, ahorrando tiempo y espacio.



2

THEMOVA DE THEBEN DE GUIJARRO

POR QUÉ DEBERÍA GANAR: Detector de movimiento de diseño innovador y compacto, nos recuerda a una gota de agua. Su diseño se funde con el entorno, pasando casi desapercibido, aunque no por ello deja de ser uno de los detectores más fiables y efectivos. Ideado especialmente para el control de iluminación LED. Fácil y rápido montaje gracias a su reducido tamaño. Ajuste preciso, cómodo y sencillo mediante mando a distancia. Consumo de tan sólo 0,5 W.

Elegancia, Sencillez, Calidad y Altísima Eficiencia Energética en un solo producto.



3

BASE MULTIENCHUFE DE SILVER SANZ

POR QUÉ DEBERÍA GANAR: Nueva base multienchufe moderna y elegante, disponible en color gris y blanco, incorpora un interruptor personalizado para abrir o cerrar la corriente a la base. Su diseño ergonómico hace que se pueda adaptar a todas las ubicaciones donde quieras instalarla, incorpora dos ganchos móviles para tener la opción de colgarlo en vertical u horizontal.

Disponible desde 3 hasta 6 salidas, incorporan protección para niños, un cable de 1.5 m y una potencia máxima de 3680 W, cable de 3x1.5 mm.



4

NUEVOS iEM15xx
DE SCHNEIDER

POR QUÉ DEBERÍA GANAR: Este nuevo auxiliar de medida en tiempo real sin cableado para interruptores automáticos iC60 se añade por encima o por debajo de los interruptores automáticos iC60, pero también es compatible con los interruptores diferenciales, con la gama K60, y la multi 9 entre otras. El auxiliar no ocupa espacio adicional en el cuadro eléctrico y capta la tensión, la intensidad, la potencia y la energía en el circuito eléctrico en el que se instala. Transmite la información captada por radiofrecuencia a un concentrador que recibe la información de hasta 20 sensores.

El bajo coste de la solución, el mínimo espacio que ocupa en cuadro, la gran cantidad de información en tiempo real que proporciona y la posibilidad de enviar alarmas a través de Internet hacen de esta solución la ideal por facilidad, coste y prestaciones para la gestión energética en las instalaciones eléctricas.



5

NUEVA TECNOLOGÍA SEC
DE PHOENIX

POR QUÉ DEBERÍA GANAR: La protección contra sobretensiones se reinventa. La protección contra rayos y sobretensiones para la fuente de alimentación ahora es extremadamente potente y duradera. Esto es posible gracias a la nueva tecnología Safe Energy Control con descargador de arco que no genera corrientes de cortocircuito.

La nueva línea SEC es de fácil mantenimiento e instalación gracias a la enchufabilidad y el diseño compacto.



6

DM CAM 003 DETECTOR
CAJA UNIVERSAL 2 HILOS,
CONTROL LEDS Y FLUO-
RESCENCIA DE DINUY

POR QUÉ DEBERÍA GANAR: Es la primera vez que un detector de 2 hilos puede controlar cargas como LEDS y FLUORESCENCIA, sin la necesidad de bajar un tercer hilo a la caja de mecanismos. La gran ventaja de este producto diseñado y fabricado por DINUY para el instalador, está en que con los 2 hilos pueden sustituir directamente el DM CAM 003 por un pulsador o interruptor, controlando todo tipo de cargas, incluyendo LEDS y FLUORESCENCIA. Esto permite una instalación directa y sencilla con los 2 hilos de la caja de mecanismos, sustituyendo los interruptores o pulsadores y pudiendo controlar todo tipo de cargas. Producto pensado para su instalación en pasillos, baños, escaleras, oficinas, etc.

Producto que automatiza la temporización de la luz, consiguiendo un ahorro en el consumo.



7

CUBYKO, EN ARMONÍA
CON LA NATURALEZA
DE HAGER

POR QUÉ DEBERÍA GANAR: La nueva gama de pequeño material estanco de Hager se distingue por su diseño refinado, que se adapta a todos los entornos y resiste todas las estaciones, su estanqueidad perfecta, su montaje rápido e intuitivo y su visibilidad notable gracias a los anillos luminosos LED.

Con un grado de protección IP55 y una extensa selección de funciones, cubyko se convierte en una gran elección en todo tipo de instalaciones donde se requiera una excelente calidad.

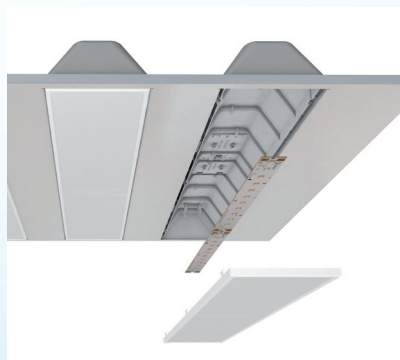


8

PANTALLAS NASSEL
DE NORMALUX

POR QUÉ DEBERÍA GANAR: Las pantallas Nassel destacan por ser unos equipos altamente eficientes gracias a sus LEDs de alta eficiencia (hasta 120lm/W). Su difusor micro-prismático distribuye la luz de manera homogénea ofreciendo un elevado confort visual al mismo tiempo que vela por la salud de los usuarios (UGR< 19, Índice de seguridad fotobiológica igual a 0, control de Flickering<15%).

La posibilidad de insertar dispositivos de control (sensores de luminosidad), su integración en instalaciones inteligentes con protocolos de comunicación DALI, la versatilidad de sus acabados o el uso de estándares Zhaga (permiten la sustitución de sus módulos leds) hacen de los equipos Nassel, unas pantallas de elevada calidad técnica.



9

SERIE ECOLOGY CON
SERIE STAR DE IDE

POR QUÉ DEBERÍA GANAR: La serie Ecology está compuesta por 9 modelos de cajas plásticas de distribución en IP65 que van desde los 4 hasta los 54 módulos. La serie Star está compuesta por 6 modelos de centrales para tomas de corriente en IP65 que van desde los 4 hasta los 24 módulos y con capacidad para albergar con sólo un click toda la gama de tomas de corriente del catálogo de IDE. Combinadas entre sí ofrecen al instalador la solución que hasta ahora sólo podía encontrarse en fabricantes internacionales.

Por primera vez, se ofrece en el mercado nacional la solución más versátil, totalmente profesional y certificada internacionalmente, para combinar cajas de distribución y centrales para tomas de corriente pero con el valor añadido de “Made in Spain”.



10

SOLARLINE, LUMINARIA SOLAR DE ARTESOLAR

POR QUÉ DEBERÍA GANAR: Gama de luminarias inteligentes y autónomas, todo en uno, tecnología LED de alta potencia unida a un sistema de aprovechamiento de luz solar, encendido automático cuando no detecta luz y reducción del nivel de iluminación cuando no detecta presencia.

Innovación tecnológica que supone el 100% de ahorro energético en cualquier instalación.



11

GAMA NS DE CIRPROTEC

POR QUÉ DEBERÍA GANAR: La gama NS se caracteriza por su seguridad (evita errores de cableado/completamente certificada), universalidad (adecuado para cualquier tipo de instalación: red, tensión y clase de luminaria) y una gran versatilidad (conexiones cable/borna y fijación).

NS es sin duda la mejor protección contra sobretensiones específica para instalaciones de alumbrado público LED.



12

I-SAVE BOX DE EFIBAT

POR QUÉ DEBERÍA GANAR: El ahorro energético es imprescindible en nuestra sociedad, para ello, EFIBAT presenta esta novedosa e innovadora gama de mini-baterías de condensadores. La gama i-save box permite un ahorro en la factura eléctrica ya que elimina la penalización por energía reactiva. Gracias a su pequeño tamaño, está especialmente orientada para su instalación en espacios reducidos.

i-Save Box es un equipo sencillo, con el que es factible lograr una amortización en instalaciones donde las penalizaciones por reactiva mensuales no son muy elevadas, de manera que es ideal para instalar en bares, restaurantes, hoteles, comunidades de propietarios, etc.



13

CONECTORES SCOT-
CHLOK™ ANTIHUMEDAD
DE 3M

POR QUÉ DEBERÍA GANAR: Sus dos beneficios más destacables son rapidez y fiabilidad. Su principal característica es que tienen un IP67. Su gran ventaja es que no requiere pelar los cables y se ahorra hasta un 50% en tiempo de aplicación frente a sistemas tradicionales

El resultado es una mejor conexión, mucho más fiable.

14

TYDOM 1.0
DE DELTA DORE

POR QUÉ DEBERÍA GANAR: TYDOM 1.0 es la solución para el control domótico que permite gestionar y programar la vivienda, la segunda residencia o la oficina desde la propia casa o a distancia, desde un smartphone o una tablet. Con la aplicación TYDOM es posible controlar diferentes zonas de calefacción, persianas motorizadas, iluminación On/Off y regulación, garajes, riego, alarma y otros automatismos.

Es la solución perfecta para tener la casa conectada de una forma económica.

VOTA AHORA
¡Y GANA UNA TABLET!

Escoge a tu favorito votando online en la siguiente URL: <https://electroclub.wishpond.com/concurso/> o escaneando el siguiente código QR:



OSRAM

www.osram.com

TIRAS LED VALUE FLEX®

LA ILUMINACIÓN MODULAR MÁS EFICIENTE DEL MERCADO

Como compañía líder en iluminación, OSRAM ofrece una renovada gama de módulos flexibles LED para satisfacer por igual las necesidades estéticas y funcionales de sus clientes. LED VALUE Flex® proporciona infinitas aplicaciones, garantiza mínimos consumos y mantiene los estándares de garantía de OSRAM.

CALIDAD, DISEÑO Y EFICIENCIA

Estas tres cualidades definen el potencial de las tiras LED VALUE Flex® de OSRAM, una renovada fórmula de iluminación aplicable a gran variedad de sectores gracias a sus infinitas posibilidades y sencilla instalación.

CALIDAD

Los estándares de calidad que definen los productos de OSRAM son seña de identidad de LED VALUE Flex®. Esta renovada gama de tiras LED se caracteriza por su robustez, además de disponer de varios tipos de protección y ofrecer hasta 3 años de garantía "SYSTEM GUARANTEE". Significativas cualidades a las se suman muchas otras que lo posicionan como la opción de iluminación modular más fiable del mercado;

- » Sencilla instalación
- » Alta resistencia UV, esprays y siliconas
- » Flexible y ajustable a cualquier medida
- » Diferentes distancias entre LEDS
- » Requiere muy poco espacio
- » Discreto en entornos blancos

DISEÑO

LED VALUE Flex®, gracias a su diseño flexible y a la amplia variedad de composiciones que ofrece, es perfecto para crear efectos lumínicos únicos; espacios confortables, ambientes acogedores o sorprendentes y originales producciones. Escenarios donde la luz pone el acento en aquellos elementos que se desea destacar.

Las innovadoras tiras LED VALUE Flex® de OSRAM se adaptan a cualquier superficie, ofrecen una luz intensa y regulable y, además, presentan un amplio abanico de tonos y flujos luminosos. Propiedades estéticas que otorgan a cualquier proyecto el carácter y la distinción necesarios para hacerlo único.

LED VALUE Flex® de OSRAM impresiona por su robustez, ligereza, larga vida útil y la reducción del coste de mantenimiento a largo plazo. Todos estos aspectos dan respuesta a las exigencias de los profesionales de la iluminación que demandan productos completos que ofrezcan un servicio integral y se adapten a todos sus requerimientos.

La completa gama LED VALUE Flex® se ajusta a cualquiera de los ratios técnicos y económicos específicos de estos proyectos de iluminación lineal - lm/m^2 , W/m^2 y €/m^2 -. Además, LED VALUE Flex® de OSRAM cuenta con valores añadidos como disponibilidad en diferentes longitudes, un discreto formato y un modo de instalación extremadamente sencillo.

Gracias a estas avanzadas propiedades, el abanico de posibilidades en cuanto a las áreas de aplicación es muy extenso. LED VALUE Flex® de OSRAM se adapta a la perfección tanto en espacios interiores como exteriores. Destaca su integración en techos, paredes, bóvedas, pasillos, fachadas y una interminable lista de zonas y estancias.

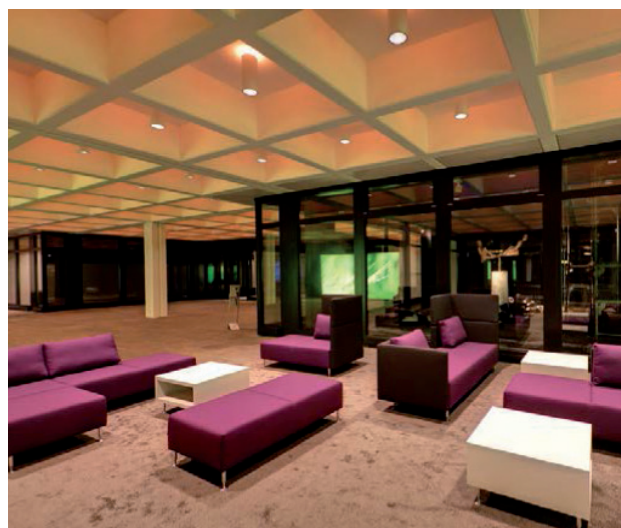
EFICIENCIA

Apostar por LED VALUE Flex® es sinónimo de contribución con la eficiencia energética y medioambiental.

Gracias a su consumo energético extremadamente bajo y a su vida útil extremadamente larga, se consigue reducir la cantidad de energía consumida durante su producción y disminuir los residuos que genera su uso.

Aplicable a profesionales de cualquier ámbito, la inversión inicial se compensa en muy poco tiempo.

En cuanto a cuestiones de eficiencia, LED VALUE Flex® de OSRAM responde ante el compromiso adquirido por la compañía al ofrecer un consumo energético extremadamente bajo, una vida útil considerablemente larga y un ratio muy competitivo en cuanto a coste por metro se refiere. Ambos aspectos consiguen reducir la cantidad de energía consumida durante su producción y disminuir los residuos que genera su uso.



SIEMENS

www.siemens.com

SIEMENS



SIEMENS LÍDERES EN INNOVACIÓN EN BAJA TENSIÓN

Siemens es un referente en el mercado de aparataje eléctrico de baja tensión, con las familias SIRIUS (control industrial) y SENTRON (protecciones y distribución). La clave de su liderazgo es la innovación, y para seguir ofreciendo a sus clientes las soluciones más competitivas, nace la nueva serie de pulsatería SIRIUS ACT y la nueva gama de interruptores de caja moldea SENTRON 3VA.

Aparatos de mando y señalización SIRIUS ACT

DISEÑO ATRACTIVO, MANEJO SENCILLO Y MÁXIMA ROBUSTEZ

Las mejores máquinas e instalaciones requieren de los mejores aparatos de mando y señalización. Para ello, SIRIUS ACT ofrece una gama única de aparatos pequeños en tamaño, pero grandes en prestaciones. Desde pulsadores hasta pilotos de señalización, de auténtico metal o de plástico de gran calidad, con nuevas funcionalidades y conectividad. La combinación perfecta de estilo, funcionalidad y fiabilidad.



Cuatro líneas de diseño: plástico, metal, metal mate, y diseño plano

Diseño atractivo: calidad y elegancia que marcarán la diferencia en máquinas e instalaciones. Los aparatos de mando y señalización SIRIUS ACT combinan una funcionalidad incomparable con una estética imperecedera. Se presentan en cuatro líneas de diseño con innumerables combinaciones de cabezas, materiales, colores, diseño del anillo frontal e iluminación, como hechos a medida para su instalación. SIRIUS ACT ofrece la respuesta adecuada para todas las aplicaciones, gustos y presupuestos.

MÁXIMA ROBUSTEZ: FIABLES Y DURADEROS, INCLUSO EN LAS CONDICIONES MÁS DIFÍCILES

La funcionalidad se mantiene incluso en ambientes con polvo o con agua a alta presión, gracias a su IP69K en toda la gama. Los aceites, los detergentes y las condiciones ambientales extremas tampoco afectan a la fiabilidad del funcionamiento. Por eso, SIRIUS ACT es la solución perfecta para multitud de aplicaciones.



Alto grado de protección IP69K: adecuados incluso para limpieza con chorro a presión y altas temperaturas

COMUNICACIÓN FLEXIBLE: CABLEADO ESTÁNDAR O DIRECTAMENTE AL CONTROLADOR, PARA MÁXIMA FLEXIBILIDAD

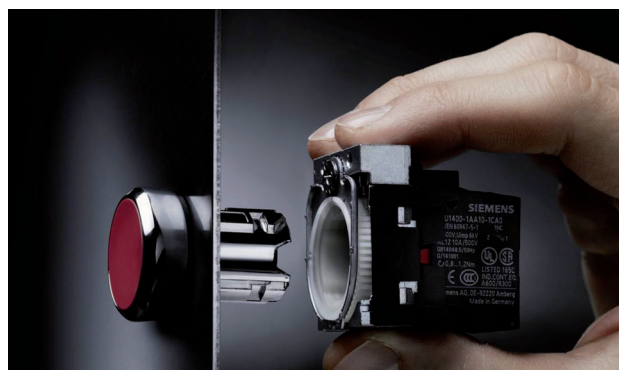
Si hablamos de las comunicaciones, SIRIUS ACT también demuestra un rendimiento potente: además de con el cableado estándar, los aparatos de mando y señalización pueden conectarse directamente con el controlador; en campo vía AS-Interface y en armario eléctrico vía IO-Link. De esta forma, podrá reducir los trabajos de cableado, disminuir al máximo las fuentes de errores y ganar en flexibilidad a la hora de realizar modificaciones. Con SIRIUS ACT, la conexión a PROFINET es también inmediata.



Conexiones directas al controlador (PLC): Soluciones de comunicación en campo y en armario eléctrico

MANEJO SENCILLO: DESDE LA CONFIGURACIÓN O LOS PEDIDOS, HASTA SU MONTAJE, SIEMPRE LA MÁXIMA SENCILLEZ

Un manejo sencillo implica también un montaje sencillo. Como la protección antigiro está plenamente integrada en el soporte de SIRIUS ACT, bastan sencillos orificios circulares como taladros de fijación. El innovador sistema de fijación simplifica el montaje hasta el punto de que se puede realizar con una sola mano. Al ser todo tan sencillo, con SIRIUS ACT se reducen notablemente el riesgo de errores de instalación, y el tiempo de montaje.



Diseño modular y montaje sencillo: cabeza, soporte, bloques de contactos y LEDs se pueden pedir por separado y combinar a voluntad

Nueva Caja Moldeada SENTRON 3VA: Máxima calidad y diseño elegante

Bienvenido al concepto de protección en baja tensión del futuro. Novedosa tecnología, elegante diseño y alta calidad de sus materiales.



Dos series. Un único sistema

ELEGANTE Y SEGURO:

Los mandos manuales giratorios pueden incorporar un kit de iluminación para una visión rápida del estado del interruptor incluso en estancias poco iluminadas.

USO FÁCIL:

La curva de disparo puede ajustarse directamente desde la ETU, además de visualizar claramente desde el mismo otros parámetros como ajustes y medidas energéticas gracias a su pantalla de cristal líquido con retroiluminación.

FUNCIONAL:

El estado de operación del interruptor, siempre queda reflejado por colores en una ventana del bastidor, proporcionando una lectura clara e instantánea.

INTERRUPTOR DE CAJA MOLDEADA 3VA1: COMPACTO Y EFECTIVO

UNA OPCIÓN SEGURA

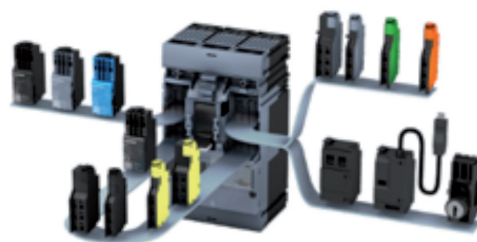
El interruptor de caja moldeada 3VA1 está óptimamente diseñado para adaptar sus funciones a aplicaciones en infraestructuras y plantas industriales. Está equipado con disparo termomagnético para la protección de líneas y sistemas de baja tensión. Su diseño compacto ofrece máxima flexibilidad en términos de espacio gracias a sus dimensiones: 130 x 76.2 mm y una profundidad de 70 mm. Gracias a ello, es posible colocar el dispositivo en espacios reducidos e incluso en carril DIN.

INTERRUPTOR DE CAJA MOLDEADA 3VA2: EL

ESPECIALISTA EN RETOS

UNA SOLUCIÓN A MEDIDA

Dominar los proyectos técnicamente complejos en plantas industriales e infraestructuras con facilidad. Es en estos casos donde el 3VA2 pone su tecnología y amplia gama de accesorios al servicio del profesional. El interruptor de caja moldeada 3VA2 cuenta con una alta capacidad de corte, multitud de unidades electrónicas de disparo (ETUs), excelentes propiedades en cuestión de selectividad y otras muchas funcionalidades.



Máxima transparencia: mantenga el control del sistema

BENEFICIOS ADICIONALES

Obtener la máxima flexibilidad en los proyectos gracias a sus diferentes opciones de comunicación en buses estándar como Ethernet, Profibus y Profinet. Ahora, integrar la medida y protección en los sistemas de gestión de energía y automatización, se convierte en una tarea sencilla con una potente funcionalidad.

OPTIMICE CON INTELIGENCIA: ADQUISICIÓN DE DATOS

La comunicación del 3VA2 asegura una adquisición óptima de todos los datos disponibles en el sistema. Gracias a su módulo de medida energética, usted puede operar con el interruptor como si de un avanzado analizador de redes se tratara. Además proporciona datos de disparo y mantenimiento del equipo, proporcionando información en tiempo real del estado de la línea.

TOMA DE DATOS: COMUNICACIÓN

Es posible conectar el 3VA2 con capacidad de comunicación a los sistemas de gestión y automatización a través de los sistemas de bus convencionales Profibus, Profinet y Ethernet (Modbus TCP). El concentrador de datos COM800 permite controlar hasta ocho equipos 3VA2, para gestiones individuales se debe conectar el COM100. También, es posible visualizar los datos por pantalla de hasta 8 equipos gracias al DSP800 como si de un analizador de redes se tratara.

ACTUALIZACIÓN INSTANTÁNEA: MONITORIZACIÓN

Tomar la ruta más fácil para una máxima disponibilidad del sistema con el Interruptor de Caja Moldeada 3VA2 y su capacidad de comunicación. Una visualización continua del estado del dispositivo, errores y señales de alarma permite implementar gestiones de alto nivel en la línea. Es por ello, que el 3VA2 está optimizado para tener un control fiable sea cual sea la aplicación en la que esté instalado.

siemens.com/3va

SIEMENS

SIRIUS Innovations

Todo lo necesario para la maniobra, vigilancia y protección de motor

El sistema modular SIRIUS ofrece todo lo necesario para la vigilancia, protección, el arranque y control de motores: una gama modular de componentes estándar hasta 250Kw /400V en solo 7 tamaños que se adapta y se puede combinar perfectamente con los mismos accesorios.

Y además cuando se decida cambiar a motores IE3 Premium Efficiency, se puede seguir contando con la fiabilidad habitual de sus derivaciones a motor Industrial SIRIUS, ya que están preparados para el control y maniobra de estos motores.

Gracias al extenso análisis y los ensayos realizados se han optimizado los productos SIRIUS para motores IE3 Premium Efficiency.

¿Puede ser tan simple?

Fiabilidad en la maniobra y control de motores IE3 Premium Efficiency

IE1 IE2 IE3

siemens.es/ie3

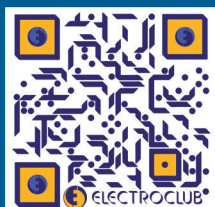


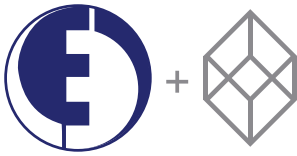
Descubre la nueva APP de Electroclub

Líder de distribución de *material eléctrico en España.*

Todo a tu alcance.

Esta es la **nueva App de Electroclub** destinada al profesional eléctrico.





www.elekogalicia.com



DESCUBRIENDO A ELEKO GALICIA

TRAS LA INTEGRACIÓN CON ALDA GRUPO,
GRUPO ELECTROCLUB VUELVE A TENER
PRESENCIA EN LA COMUNIDAD GALLEGA

Eleko Galicia se constituye en 1968 como una empresa especializada en la comercialización y venta de toda clase de material eléctrico.

Su vocación industrial y la promesa de aportar tanto soluciones como asesoramiento técnico a sus clientes, les lleva a crecer e implantarse en las principales ciudades gallegas.

Actualmente cuentan con centros en A Coruña, Lugo, Ourense, Pontevedra, Vigo y Mos, con amplias instalaciones en los principales polígonos de Galicia, que les permiten ofrecer el mejor servicio a sus clientes.



HITOS HISTÓRICOS



6 SEDES Y MÁS DE 60 PROFESIONALES



ÁREA DE NEGOCIO

Fieles a sus proveedores industriales, con los que trabajan desde los mismos inicios, poseen un profundo conocimiento de sus productos, indispensable para proporcionar el mejor asesoramiento.

Fruto de la confianza y su servicio de calidad, Eleko Galicia ha ido creciendo hasta contar actualmente con una plantilla de más de 60 profesionales y alcanzar un nivel de facturación que les convierte en uno de los principales distribuidores de material eléctrico de Galicia con más de 15M€ y líderes indiscutibles con las marcas más industriales. Todo ello les estimula para seguir mejorando.

COMPROMETIDOS CON LA FORMACIÓN



CIFRAS Y PRODUCTOS

- » Accesorios para Cables
- » Accionamientos de Velocidad
- » Automatismos y control de Potencia
- » Automatización y Comunicación Industrial
- » Calefacción
- » Canalización y Bandejas
- » Conductores
- » Conexión Electrónica
- » Corte y Protección
- » Herramientas
- » Iluminación
- » Material Antideflagrante
- » Material Instalación Industrial
- » Material Instalación MT
- » Material Instalación Vivienda
- » Medición y Control
- » Material Neumático
- » Seguridad Industrial
- » Ventilación y Maquinaria
- » Telecomunicaciones

2013
+12,7 Mill€

2015
+15,5 Mill€



TODO LO QUE DEBES SABER SOBRE LA FIBRA ÓPTICA

La fibra óptica es el medio de transmisión que permite enviar información a mayor velocidad (10 Gbps), mayor distancia (40 km) y sin tener que preocuparse de las interferencias externas.

El funcionamiento de la fibra óptica se basa en la emisión de un haz de luz sobre una fibra de vidrio. Esta fibra de vidrio está recubierta por revestimientos aislantes que la protegen del exterior y le dan firmeza.

Las fibras ópticas
deben cumplir
las especificaciones
de las normas
EN 60793 y EN 60194.

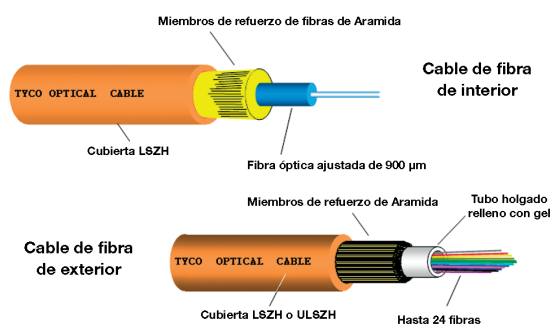
Las principales características que determinan el tipo de fibra óptica son:

- » Diámetro del núcleo de vidrio.
- » Longitud de onda de la luz que viaja por el vidrio.

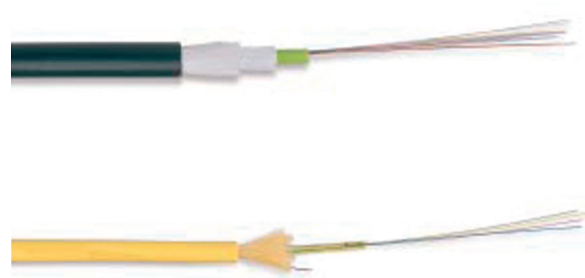
Según la primera característica se distinguen dos tipos de fibras: **multimodo y monomodo**.

Los cables de fibra óptica se pueden instalar en el interior (fibra ajustada) o en el exterior (fibra holgada). Las principales diferencias se encuentran en:

- » La cubierta de protección de las fibras: en el caso de las fibras de interior tienen un diámetro de 900 μm y son de acrilato y en el caso de las de exterior tienen un diámetro de 250 μm y son de politereftalato de butileno.
- » Las fibras de exterior están rellenas de un gel atóxico, no irritante, para que no pueda penetrar el agua.
- » Los elementos de protección y tracción: en el caso de las fibras de interior son hilaturas de fibra de vidrio y, en el caso de las de exterior, pueden ser dieléctricos o metálicos.



Esquema de cable de fibra óptica de interior y exterior



Cable de fibra óptica de interior y exterior

FIBRAS MULTIMODO

Las fibras multimodo son aquellas que el diámetro del núcleo de fibra de vidrio es de 50 o 62,5 μm . Esta distancia permite que el haz de luz tenga más de un recorrido óptico (modo) posible cuando viaja por el vidrio.

Esta característica hace que las fibras de este tipo tengan más pérdidas (debidas a la atenuación de los rebotes, distorsión). Normalmente se utilizan LEDs para la emisión del haz de luz, aunque a partir de 622 Mbps es necesario utilizar un láser de emisión por superficie de cavidad vertical (VCSEL). Si se quiere utilizar este tipo de láser se deberá instalar fibra adecuada para ello y entonces será posible llegar hasta velocidades de 10 Gbps. Hay que tener en cuenta que la fibra multimodo es más cara pero que los equipos electrónicos son mucho más baratos que en el caso de la fibra monomodo.

Con este tipo de fibra se puede transmitir a dos longitudes de onda diferentes: 850 y 1.300 nm.

Habitualmente, la cubierta exterior de las fibras multimodo es de color naranja, ya que así se define en la recomendación TIA/EIA-598-B.

FIBRAS MONOMODO

Por el contrario, las fibras monomodo son aquellas que tienen un diámetro más pequeño del núcleo, entre 8,3 y 10 μm . Este diámetro obliga al haz de luz a recorrer un camino concreto por el vidrio, sólo hay un único modo.

Esta característica hace que este tipo de fibras tenga menores pérdidas (se pueden alcanzar mayores distancias) y que se deba utilizar un láser para la emisión del haz de luz.

Con este tipo de fibra se pueden transmitir a dos longitudes de onda: 1.310 y 1.550 nm.

Para diferenciar este tipo de fibras, habitualmente, la cubierta exterior de las fibras monomodo es de color amarillo, ya que así se define en la recomendación TIA/EIA-598-B.

CATEGORÍA

De la misma forma que en el cableado de par trenzado, se pueden encontrar fibras ópticas de diferentes calidades. Otra vez, hay que destacar que esta clasificación de las fibras ópticas en la Norma Americana EIA/TIA 568-B, no se define.

Principalmente, lo que esto supondrá es que, a mayor calidad, mayor distancia entre extremos (pudiendo alcanzar tecnológicamente velocidades de 10 Gbps a una distancia de 40 km). Las categorías que se definen en el apartado 7.4 de la recomendación EN 50173-1 son las que se muestran en la siguiente tabla.

Las categorías OM hacen referencia a las fibras multimodo y la OS a las fibras monomodo. A partir del valor de la atenuación por kilómetro y sabiendo la potencia de emisión y la sensibilidad del receptor es posible calcular la distancia máxima del enlace de fibra óptica.

La categoría de la fibra es un punto que se deberá tener en cuenta para determinar la capacidad del enlace. La recomendación ISO/IEC 11801:2ª Edición establece qué categoría se debe utilizar según la velocidad y distancia que se quiera abarcar. No hay que olvidar que una categoría determinada soporta todo lo que soportan las categorías inferiores, por ejemplo, si en la tabla aparece la Categoría OM1, esto quiere decir que esa característica la soportan las fibras de Categoría OM1, OM2, OM3 y OS1.

CATEGORÍA	ATENUACIÓN MÁXIMA (DB/KM)			
	850 NM	1.300 NM	1.310 NM	1.550 NM
OM1	3,5	1,5	-	-
OM2	3,5	1,5	-	-
OM3	3,5	1,5	-	-
OS1	-	-	1	1

VELOCIDAD (MBPS)	DISTANCIA (METROS)		
	300	500	1.000
10	OM1	OM1	OM1
100	OM1	OM1	OM1
1.000	OM1	OM2	OS1
10.000	OM3	OS1	OS1

CLASES

Igual que en el caso del cableado de par trenzado, según la aplicación que se quiera dar a la instalación de fibra óptica se debe certificar que cumple una cierta clase. También es importante destacar que esta clasificación de las fibras ópticas, en la Norma Americana EIA/TIA 568-B no existe.

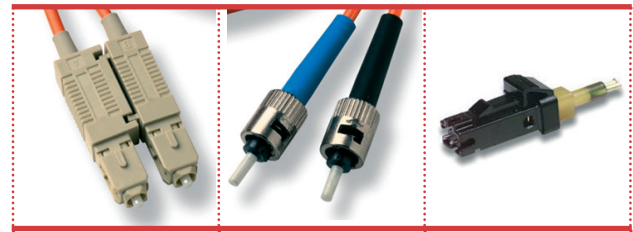
En el caso de la fibra óptica se definen tres clases:

- » OF-300 (enlace máximo de 300 m)
- » OF-500 (enlace máximo de 500 m)
- » OF-2.000 (enlace máximo de 2.000 m)

Según la aplicación que se dé a la instalación y la categoría de fibra óptica que se utilice, se debe seguir una de las tres clases definidas (la relación se establece en el Anexo E de la recomendación UNE-EN 50173-1:2005).

CONECTORES

Por último, los conectores son la terminación del cable óptico cuya principal función es la de dar continuidad a la señal óptica. Existen diferentes tipos de conectores, pero los más comunes son los conectores SC, ST y MT-RJ. Este último es una solución SFF (Small Form Factor) y está siendo adoptada por la mayoría de fabricantes de electrónica por su reducido tamaño. Las pérdidas de señal asociada a estos tipos de conectores son de 0.2 o 0.3 dBs.

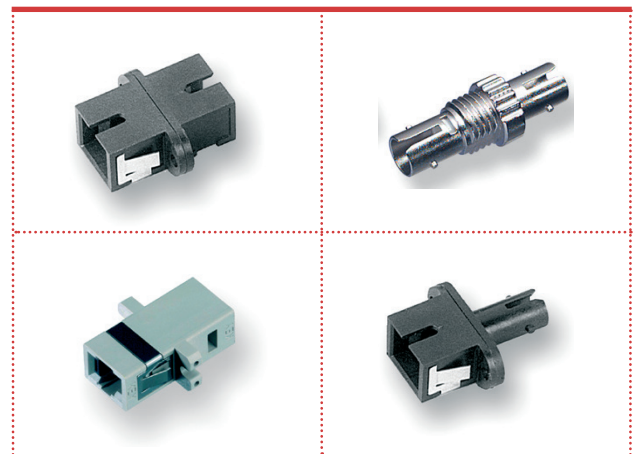


Conectores SC, ST y MT-RJ

Otro elemento importante son los acopladores ópticos. Éstos son adaptadores que sirven de unión de dos conectores ópticos y cuya principal función es la de permitir la fijación de un conector a una bandeja o soporte final en el puesto de trabajo con la máxima transferencia de potencia.

Existen diferentes tipos, dependiendo de ambos extremos (SC-SC, ST-ST, MT-RJ-MT-RJ) e, incluso mixtos (SC-ST). Los acopladores tienen unas pérdidas de señal asociadas de aproximadamente 0,3 dBs.

CLASE	ATENUACIÓN DE CANAL MÁXIMA (DB)			
	Multimodo		Monomodo	
	850 NM	1.300 NM	1.310 NM	1.550 NM
OF-300	2,55	1,95	1,80	1,80
OF-500	3,25	2,25	2,00	2,00
OF-2000	8,50	4,50	3,50	3,50



Acopladores de conectores de fibra

LOS 14 PRINCIPALES BENEFICIOS DEL LED

El gran avance que ha supuesto la tecnología LED es indudable pero, ¿por qué merece la pena optar por este tipo de luminarias? El LED abre nuevas posibilidades que eran inconcebibles hace unos pocos años.

A continuación os explicamos las 14 ventajas de la tecnología LED, con el uso de la cual el consumo energético en alumbrado mundial se reduciría un 75%:

1. VIDA ÚTIL LARGUÍSIMA

Puede llegar a sobrepasar las 50.000 horas (frente a las 2.000 horas de una bombilla estándar). Su larga vida útil repercute en un ahorro sustancial en gastos y esfuerzos de mantenimiento. Esta ventaja la convierte en la alternativa más barata y eficaz para alumbrados públicos y de grandes edificios.

2. REDUCIDOS COSTES DE MANTENIMIENTO

3. AHORRO ENERGÉTICO

Teniendo en cuenta que, al contrario del resto de luminarias convencionales, solo una pequeña parte de la energía consumida por las lámparas LED se desperdicia emitiendo calor, los ahorros de energía que se pueden lograr se sitúan en el rango del 50% al 80%.

4. SIN RADIACIONES POTENCIALMENTE NOCIVAS

Las lámparas LED no emiten radiación infrarroja ni ultravioleta, por lo que tienen menos potencial para ser perjudiciales para la salud. Por ello, podemos tener los LED más cerca de los lugares de trabajo o dentro de la ropa, por ejemplo.

5. LIBRE DE MERCURIO

Al contrario que la fluorescencia, por ejemplo, el LED no necesita este dañino metal para funcionar.

6. ÓPTICAS DE PLÁSTICO DE ALTA EFICIENCIA

7. ENCENDIDO INSTANTÁNEO

100% de luz al encender la luminaria, frente al 80% que puede llegar a alcanzar la fluorescencia al inicio del encendido.

8. ALTA EFICACIA A BAJAS TEMPERATURAS

Hasta a -40°C, sin embargo no es recomendable su instalación en zonas con temperaturas superiores a los 30°C.

9. BAJO VOLTAJE EN CORRIENTE CONTINUA

10. MAYOR CONTROL CROMÁTICO (DE COLOR)

Existe un amplísimo espectro de colores posibles combinando diferentes LEDs. Las lámparas LED pueden programarse para que varíen su tonalidad y crear diferentes efectos, o simplemente para que se enciendan, se apaguen o modifiquen su intensidad a su gusto. Y todo ello puede hacerse de forma remota, solamente con una conexión a internet o un dispositivo remoto (un teléfono móvil).

Las luminarias LED tienen un índice de reproducción cromática, por lo general, superior a 80 (cuanto más cercano a 100 mayor fidelidad, cuanto más lejano más distorsión en la reproducción de colores) y además, con un consumo de energía mínimo.

11. ROBUSTEZ Y SEGURIDAD

Una característica destacable de las lámparas LED es que son fuentes lumínicas estables que no se ven afectadas por las vibraciones y son muy resistentes a los golpes. Esto evita por una parte riesgos de accidentes por rotura accidental y por tanto, reduce la producción de desechos residuales.

12. MAYOR CONTROL DE LA DISTRIBUCIÓN DE LA LUZ DEBIDO A UN MEJOR CONTROL ÓPTICO

La iluminación LED no tiene pérdidas por la reflexión. Mientras todos los demás sistemas de iluminación dependen de reflectores para lograr dispersar la luz (y una porción de la luz siempre se pierde), la tecnología LED no precisa de estos sistemas y la luz puede ser dirigida a la zona que queremos iluminar con una eficiencia del 90%. Las bombillas LED provén más control sobre la luz; se puede concentrar y un lente puede muy fácilmente recolectar toda la luz emitida por una bombilla LED y dispersarla.

13. RESPETO AL MEDIOAMBIENTE

La tecnología LED es más ecológica. Los dispositivos LED no contienen mercurio (las bombillas normales contienen tungsteno y los fluorescentes mercurio, ambos productos tóxicos). Esto hace que su proceso de reciclado sea más sencillo y respetuoso con el medioambiente. Además, cumplen con la normativa europea RoHS de sustancias

contaminantes que restringe el uso de seis materiales peligrosos en la fabricación de varios tipos de equipos eléctricos y electrónicos, entre ellos el citado mercurio.

14. REDUCCIÓN DE EMISIONES DE CO2

La huella de carbono puede definirse como el cálculo de la totalidad de las emisiones de gases de efecto invernadero (GEI) emitidos por un individuo, organización, evento o producto de forma directa e indirecta.

El bajo consumo de energía de la tecnología LED se traduce en un ahorro importante de las emisiones de CO2 y azufre, lo cual revierte evidentemente en la mejora y efectividad de los esfuerzos por proteger nuestro ecosistema que ya hemos citado anteriormente.

Concluimos este artículo sobre las bondades de la tecnología LED con esta ilustrativa cita de Jim Brodrick, del departamento de Energía de USA:

“El potencial de los LED es tal que podemos reducir la energía usada en alumbrado a una cuarta parte. Pensamos que estamos como Edison en 1890, vamos a hacer historia en el mundo del alumbrado en los próximos 10 años”.

B.E.G. LUXOMAT®
MEMBER KNX
Soluciones para el control eficiente de la iluminación

- Oficinas ▪ Salas de reuniones ▪ Pasillos
- Colegios ▪ Escaleras ▪ Almacenes

RC-plus next PD2 PD4

Actuadores Touch-Panel Fuentes KNX

www.beq-luxomat.com

NOTICIAS

Día del cliente interno en Cadielsa

El pasado 6 de febrero, como todos los años por estas fechas, el Grupo Cadielsa celebró con todos sus empleados el Día del Cliente Interno, donde se hace balance de los objetivos alcanzados en el año transcurrido y se transmiten las claves para seguir mejorando en el año que entra.

La celebración del Día del Cliente Interno de este 2016 tuvo como eje central "Cambiar y Aprender a Cambiar" y es que a la velocidad en que se mueve el mundo, hay que aprender a adaptarse a los cambios para seguir cosechando éxitos, pero siempre manteniendo los valores que han hecho del Grupo Cadielsa una compañía comprometida con el cliente y con sus trabajadores.

Cadielsa también tuvo el honor de contar con la participación especial de la experta en psicología industrial Estela Díaz, Premio Nacional a la Innovación en RRHH en 2005, que dejó un mensaje claro:

Solo gracias al trabajo en equipo, la convivencia y la responsabilidad podremos llegar a cambiar y a adaptarnos a los nuevos tiempos, teniendo así la clave del éxito en nuestras manos, ya que el cambio comienza en uno mismo.

También hubo lugar para recordar la importancia que tiene para el Grupo Cadielsa pertenecer tanto a Electroclub como al DAM, mejorando así su presencia en el mercado nacional e internacional y consiguiendo con ello dar un mejor servicio a todos sus clientes, objetivo primordial de Cadielsa.

Y es que el pasado 6 de febrero se volvió a demostrar que el GRUPO CADIELSA ES DIFERENTE Y TRABAJA DIFERENTE, algo que se nota dentro y fuera de la empresa.



Matelec Industrial se transforma para 2016



MATELEC

Salón Internacional de Soluciones para la Industria Eléctrica y Electrónica

Para la próxima edición de 2016, Ifema ha reunido en una sola fecha sus principales salones relacionados con el mundo de la construcción y la industria de soluciones eléctricas y electrónicas, con el objetivo de dar cobertura integral a todo el ciclo de la edificación, construcción e industrialización, vinculando y potenciando sinergias sectoriales de las ferias de MATELEC, CONSTRUTEC, VETECO y URBÓTICA bajo el concepto *ePower&Building*, que se celebrarán en paralelo a MATELEC INDUSTRIAL.

Matelec Industrial quiere convertirse en la primera plataforma comercial de la nueva *industria 4.0* y la automatización para la región del sur de Europa.

Dentro del marco de la próxima edición de MATELEC (del 25 al 28 de octubre de 2016), esta feria pondrá el foco en áreas como la industria conectada, la *fábrica digital* o *Smart Factory* y el llamado *Industrial Internet of Things (IIoT)*, con la idea de promover el proceso de reindustrialización que se está impulsando desde Europa.

Se trata de un evento único y transversal, que aglutinará a diferentes sectores industriales convocados, como automoción, textil, petroquímico, *packaging*, alimentación y logística, entre otros. Además, constituirá un espacio de reflexión sobre el impacto real que tiene en las plantas de producción tecnologías disruptivas como la *fabricación aditiva*, el citado Internet Industrial de las Cosas, *el Big Data* o la computación en nube (*cloud*).



Se aprueba el Real Decreto por el que se transpone la Directiva de Eficiencia Energética

El Real Decreto que regula las Auditorías Energéticas.

Se establece la obligación de realizar auditorías energéticas para las grandes empresas de más de 250 trabajadores o más de 50 millones de euros de facturación, dándoles un plazo de nueve meses para ello.

El RD da cumplimiento a la Directiva 2012/27/UE de Eficiencia Energética.

El Consejo de Ministros aprobó el pasado 12 de febrero una de las demandas más reiteradas del sector: el Real Decreto que impulsa la eficiencia energética a través de las auditorías energéticas, la acreditación de auditores y los proveedores de servicios energéticos. Esta norma supone transponer de una manera más integral la Directiva 2012/27/UE de Eficiencia Energética

Entre las principales novedades de la norma:

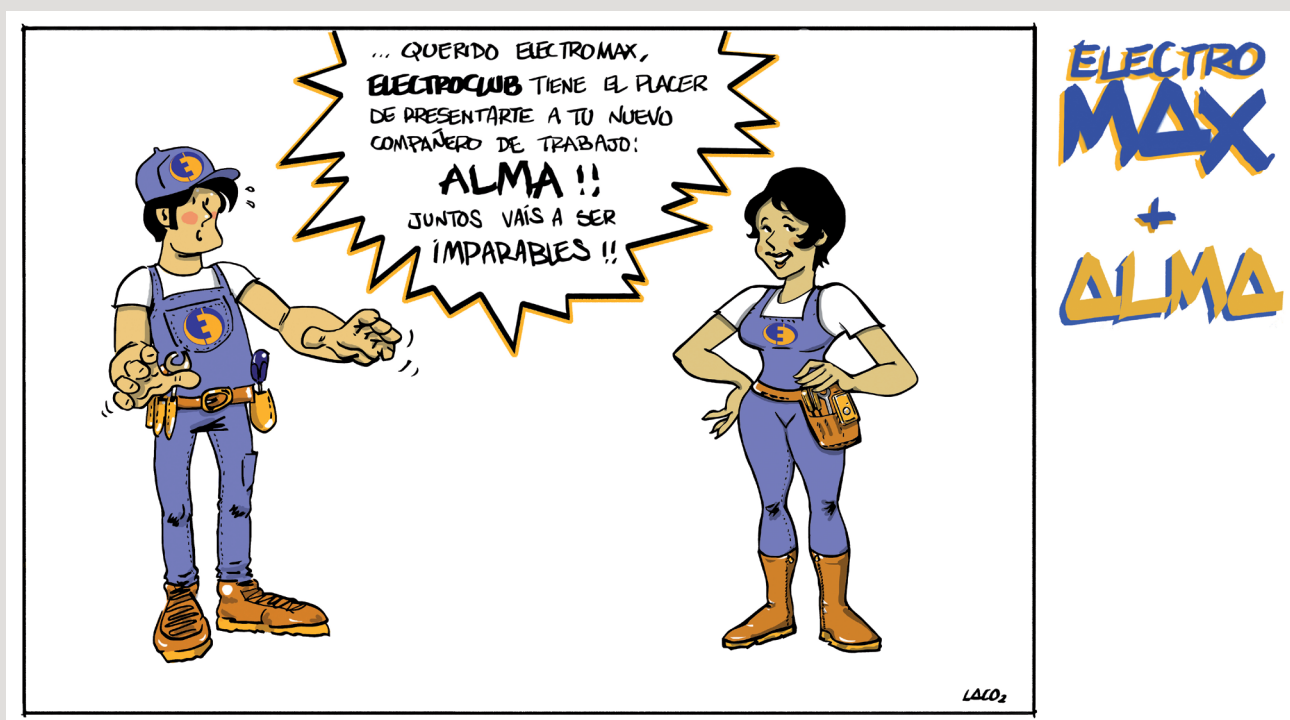
- » Se establece la obligación de realizar auditorías energéticas para las grandes empresas de más de 250 trabajadores o más de 50 millones de euros de volumen de negocio, al menos cada cuatro años y que cubran, como mínimo, el 85% de su consumo total de energía. Esta medida se podría aplicar, al menos, a unas 3.800 empresas en España, con cerca de 27.000 establecimientos o locales.

- » Las empresas tendrán un plazo de nueve meses para realizar las auditorías y podrán sustituirlas además por un sistema de gestión energética o ambiental e incorporar certificados de eficiencia energética de edificios en vigor.
- » Asimismo, las auditorías serán realizadas por auditores energéticos profesionales que cumplan con los requisitos de cualificación que se establecen en este Real Decreto, sin perjuicio de que también podrán realizarse por personal interno cualificado.

Otros aspectos destacables del RD son:

- » eliminación de la distribución de consumos en comunidades de propietarios
- » definidos los requisitos para el ejercicio de la actividad profesional de proveedores de servicios energéticos, que deberán acreditar su calificación en materia energética mediante titulación universitaria o de FP, o bien acreditando su competencia profesional teórica y práctica.
- » los proveedores de servicios energéticos deben suscribir un seguro de responsabilidad civil.

La sede electrónica del IDAE dispondrá de un listado de proveedores de servicios energéticos habilitados.



TURISMO

Nuestros compañeros de ELEKO nos han propuesto esta ruta costera, una de las más bonitas que podemos realizar en el litoral cantábrico, ya que en ella podemos observar los que sin duda son los acantilados más espectaculares y hermosos de toda Galicia.

Ruta por los acantilados de las Rías Altas

La ruta clásica se inicia en Cariño y finaliza en Cedeira, ambas villas marineras de las llamadas Rías Altas de A Coruña. Pero si lo preferimos, podemos iniciarla un poco más hacia el este, en el Faro de Estaca de Bares, que es el faro más septentrional de todos los situados en la Península Ibérica.

Durante toda la ruta podremos disfrutar de unas preciosas vistas y de paisajes sobrecogedores.

Como colofón a este estupendo recorrido por los acantilados más altos de Europa Occidental, una vez llegemos a Cedeira, nos recomiendan que entremos en alguno de sus restaurantes a degustar su marisco de gran calidad (sobre todo los percebes que son su plato estrella), descansemos después en alguna de sus playas de arena blanca y fina (como la de la Magdalena) y terminemos la jornada visitando su paseo marítimo hasta llegar al puerto.

A modo de resumen, aquí listamos los “puntos clave” si visitáis esta zona de Galicia:



INEVITABLE: FARO ORTEGAL

Creado en el 1982 y de inevitable visita. Este paraje es muy especial. Por un lado, porque aquí convergen dos mares: el Océano Atlántico y el Mar Cantábrico; y de algún modo se convierte, tal y como promociona turísticamente el Ayuntamiento de Cariño, en un auténtico “kilómetro cero” natural. Y por otro, porque estamos ante una de las cuatro formaciones geológicas más antiguas del mundo.

IMPRESIONANTE: CABO ORTEGAL

Es el segundo cabo más septentrional de la península ibérica, solo superado por el de Estaca de Bares. Gran valor morfológico, geológico y paisajístico.



SE HA DE SENTIR:

VIXÍA HERBEIRA

Se ha de sentir el vértigo de los acantilados de Vixía Herbeira. Son los acantilados con una mayor cota sobre el nivel de mar de la Europa continental, con 613 m.



SOBRECOGEDOR:

ESTACA DE BARES

Punto más septentrional de la península ibérica a más de 600 metros del nivel del mar.



MUY RECOMENDABLE:

SAN ANDRÉS DE TEIXIDO

Lugar mítico, milagrero para algunos, en un enclave lleno de acantilados.



IMPRESCINDIBLE:

CEDEIRA

Pueblo marinero en el que finalizar nuestra ruta por las costas más abruptas de Galicia, famoso por sus percebes.

RECETA

Desde ELEKO también nos han hecho llegar una receta muy de su tierra, que mezcla dos de los protagonistas indiscutibles de su cocina. Tiene una pinta fantástica, así que sin dudarlo, este mismo fin de semana probaremos esta receta.



PULPO CON ALMEJAS



Entrante



4 pax.



Fácil



30 min.

Ingredientes:

- » 500 gr. de almeja gallega
- » 500 gr. de pulpo cocido
- » 1 cebolla mediana
- » 1 diente de ajo
- » 1 cucharada sopera de harina
- » 1 cucharadita de Pimentón de la Vera
- » 1/2 vaso de vino blanco
- » 1/2 vaso de agua de la cocción de las almejas
- » Aceite de oliva virgen extra
- » Sal gruesa y sal fina

Preparación:

1. Lavamos las almejas bajo el grifo. Las introducimos en un recipiente con abundante agua y un buen puñado de sal gruesa. Las dejamos al menos 2 horas, para que expulsen la arena que puedan traer. Pasado ese tiempo, volvemos a lavarlas, y reservamos.
2. El pulpo cocido, lo cortamos en rodajas, y reservamos para más tarde.
3. Picamos la cebolla en brunoise pequeña y el diente de ajo bien fino.

Almejas al vapor:

4. En una cazuela con un poco de agua (unos 100 ml.), echamos las almejas y las abrimos a fuego fuerte. En unos minutos estarán listas. Retiramos la cazuela del fuego, y las reservamos junto al agua de la cocción.

Salsa marinera:

5. En una cazuela ancha, con aceite de oliva, sofreímos el ajo y la cebolla. Pasados 5 minutos, añadimos 1 cucharada de harina, mezclamos, y cocinamos un par de minutos (así eliminamos el sabor a harina cruda).
6. Retiramos un momento del fuego, para añadir 1 cucharadita (de café) de Pimentón de la Vera picante. Mezclamos bien y procurando que no se queme.
7. Vertemos ahora 1/2 vaso de vino blanco y 1/2 vaso de agua de la cocción de las almejas. Mezclamos bien, evitando que se formen grumos. Salamos al gusto, y cocinamos a fuego medio-bajo durante 10 minutos. Queremos que espese la salsa.
8. Una vez hecha la salsa marinera, añadimos el pulpo y a continuación las almejas. Meneamos la cazuela para que se repartan uniformemente, tapamos y dejamos a fuego bajo otros 10 min.
9. Pasamos a una fuente o recipiente y tapamos. Dejamos que reposen unos minutos y luego servimos en la mesa. Acompañamos de un buen pan artesano, para poder aprovechar toda la salsa.

¡Buen provecho!

